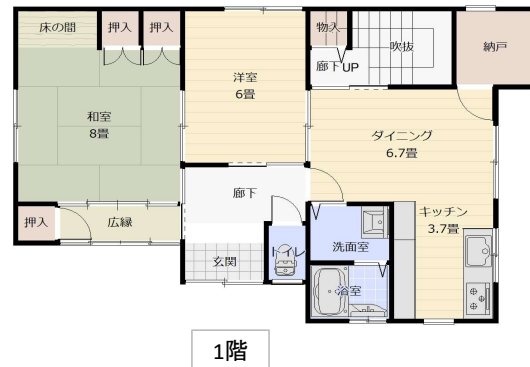
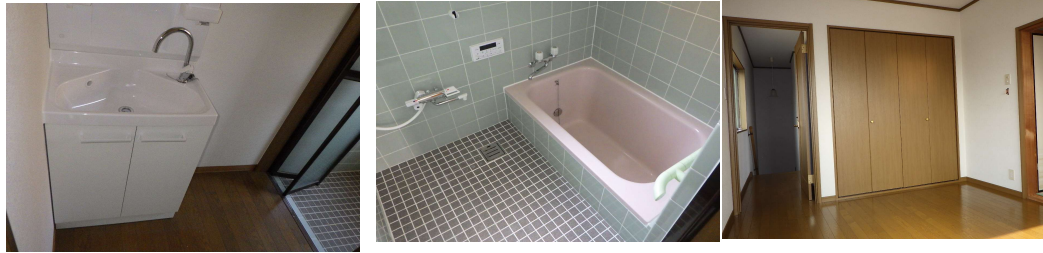
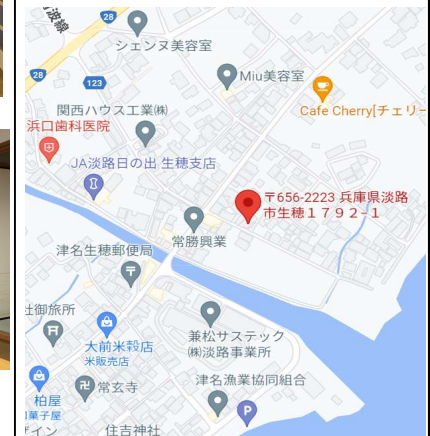


淡路市生穂 戸建貸家

賃貸条件	物件種目	戸建貸家
	最寄駅	淡路市バス生穂バス停
	物件所在地	淡路市生穂1792-1
	家賃	85,000円
	敷金	0円
建物	面積	建物 112.80㎡
		土地 164.62㎡
		—
物	構造・間取	木造2階建 5LDK
	築年月	平成7年12月新築
諸設備	電気	関西電力(株)
	ガス	戸別LPG
	飲料水	公営水道
	汚水雑排水	合併浄化槽
予定引渡時期	相談	
取引の態様	仲介	



地図



仲介手数料	賃料の1ヶ月分+消費税
その他負担金	家賃保証会社保証料・借家人賠償責任保険料・浄化槽維持費
合計	
備考	駐車場 2台

生穂バス停まで徒歩2分(約94m) ※図面・写真と現況が相違する場合は、現況優先とさせていただきます。

免許番号 兵庫県知事(5)第800235号

津名 土木株式会社

〒656-2223 兵庫県淡路市生穂1769-8

TEL.0799-70-4295

FAX0799-64-1145

E-mail:tuna-de00@hi.awaji-bb.jp

